



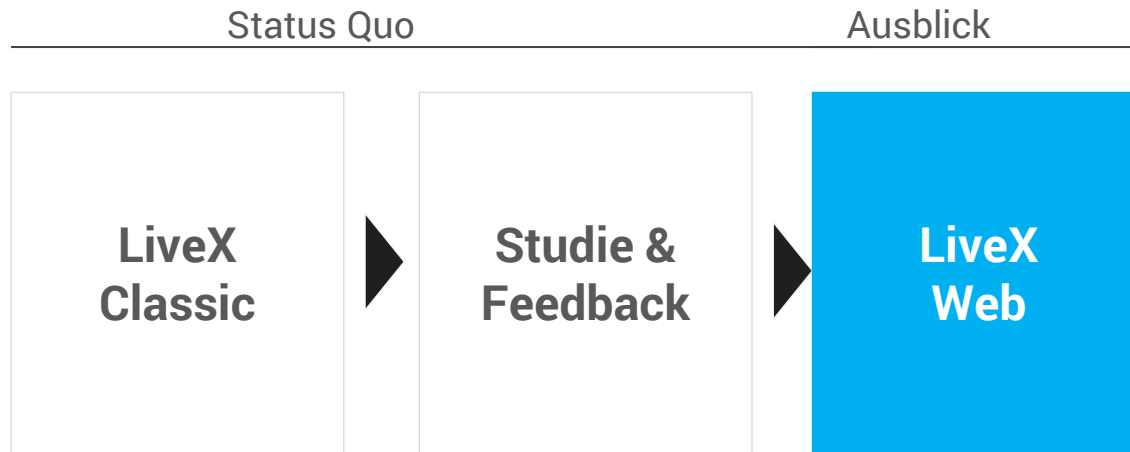
Zwischenbericht

Webbasierte Marktsimulation LiveX Web

Florian Glaser
Chair of e-Finance
Goethe-University Frankfurt

17. Dezember 2015

LiveX ist eine der realistischsten verfügbaren Handelssimulationen



LiveX ist eine vielfältig einsetzbare Handelssimulation

Software

▶ Handelssimulation

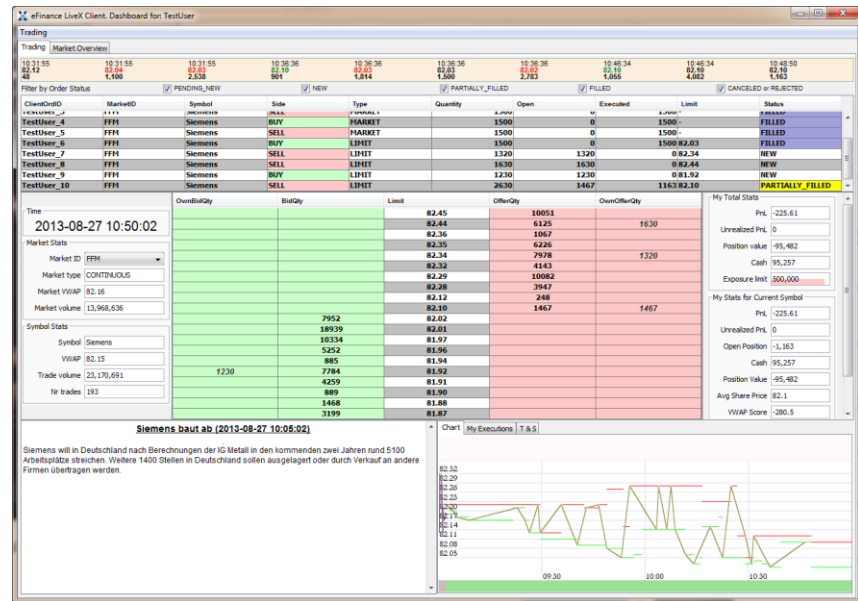
Preisfindung

▶ Händler-Ausbildung

▶ Computer Generierte Handelsaufträge

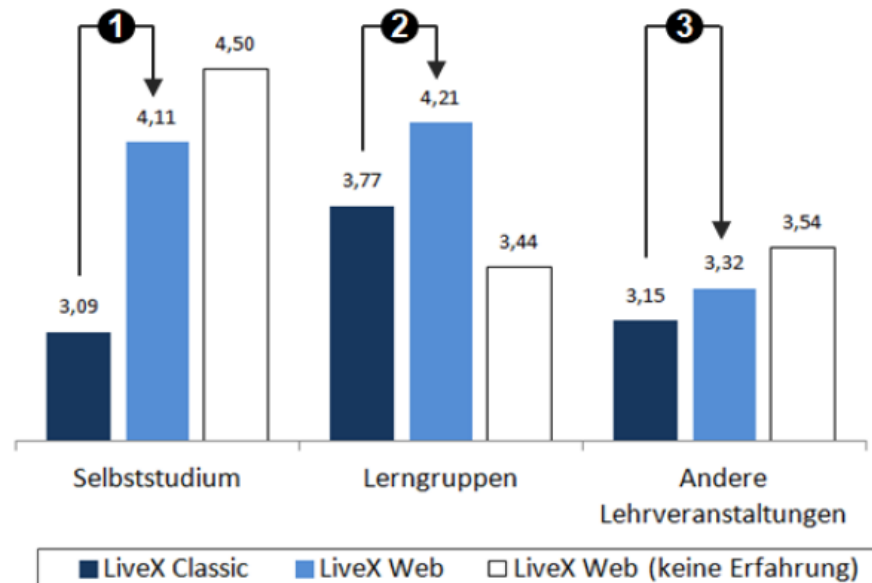
▶ Live Interaktion

▶ Automatisierte Agenten

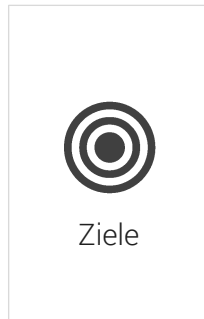


Bewertung Einsatzszenarios von LiveX Classic und Web

Skala: 1=keine - 5=volle Zustimmung (n=113, davon 47 mit LiveX-Erfahrung)



- Marktsimulation
- Ortsunabhängig (webbasiert)
- Endgerät und Betriebssystem neutral
- keine manuelle Installation
- Bereitstellung von direktem Feedback zu Übungsaufgaben



Lehre

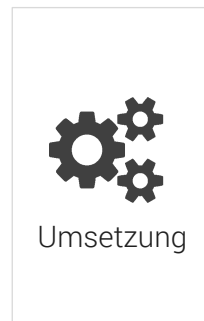


- 24/7 Access
- Feedback

Forschung



- Statistiken
- Nutzungsanalyse



Anwendung



- Webbasiert
- keine Installation

Technologie



- Javascript
- Browser



Prof. Dr. Peter Gomber
Chair of e-Finance

Tel.: + 49 69 798 34682

Fax.: + 49 69 798 35007

gomber@wiwi.uni-frankfurt.de

livex.uni-frankfurt.de